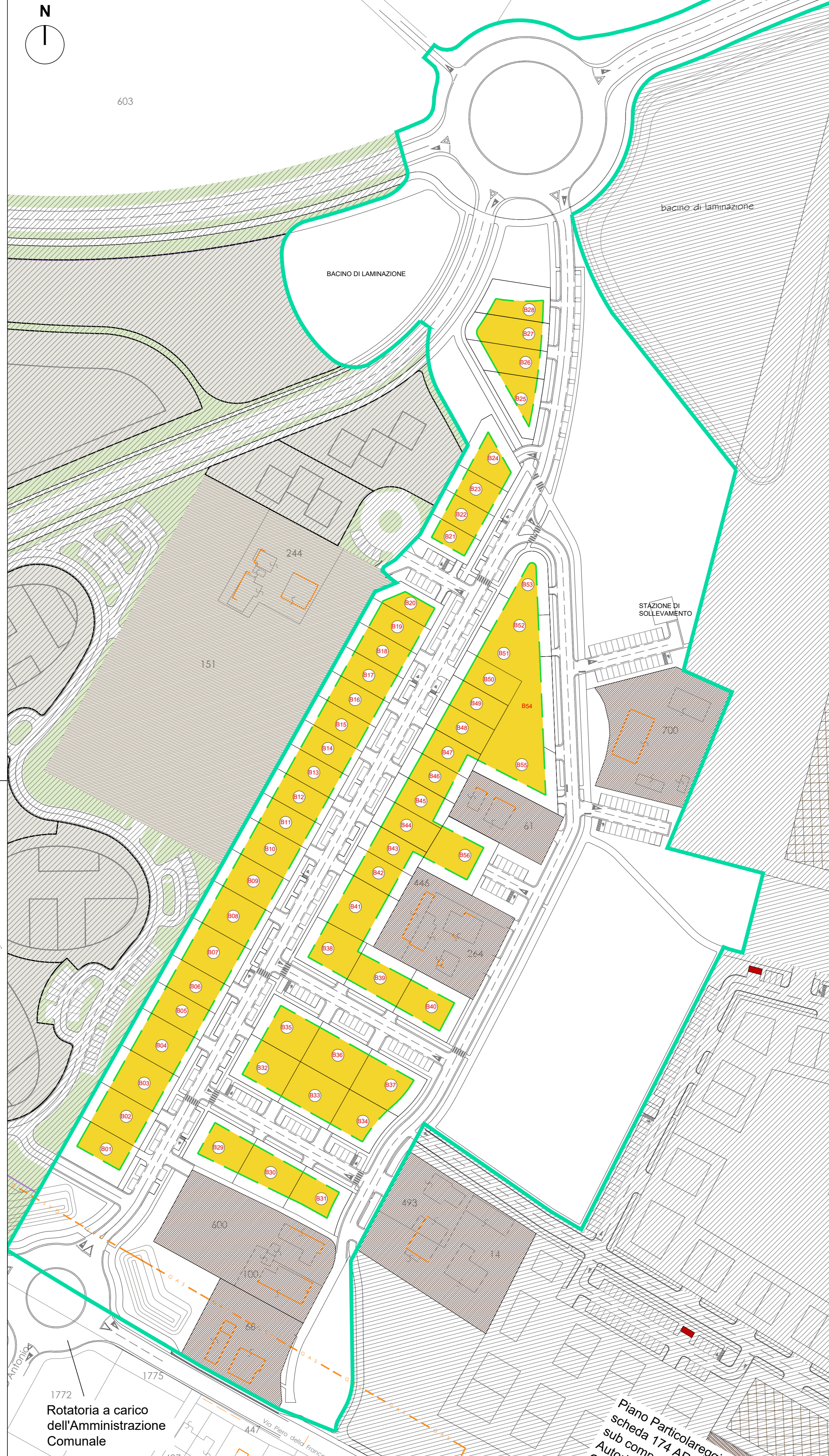


- SUB COMPARTO B3
- LINEA DI MASSIMO INGOMBRO
- PERIMETRO LOTTI
- RESIDENZIALE 2 LIVELLI
H MAX 8,5 M

SUB COMPARTO B3



N	Sf mq	Sul max mq	Volume complessivo max mc H interpiano 3,35 ml	H max
B01	553,8	460	1.540	8,5
B02	495	460	1.540	8,5
B03	529,3	504	1.687	8,5
B04	529,3	504	1.687	8,5
B05	382,8	312	1.044	8,5
B06	382,8	312	1.044	8,5
B07	529,3	504	1.687	8,5
B08	529,3	503	1.687	8,5
B09	455,5	407	1.363	8,5
B10	455,5	407	1.363	8,5
B11	349,5	268	897	8,5
B12	349,5	268	897	8,5
B13	349,5	268	897	8,5
B14	349,5	268	897	8,5
B15	349,5	268	897	8,5
B16	349,5	268	897	8,5
B17	349,5	268	897	8,5
B18	349,5	268	897	8,5
B19	349,5	268	897	8,5
B20	314,9	239	799	8,5
B21	295,2	201	674	8,5
B22	295,4	201	674	8,5
B23	298,1	207	695	8,5
B24	485,2	380	1.272	8,5
B25	418,6	256	856	8,5
B26	373,6	250	838	8,5
B27	422,8	329	1.134	8,5
B28	441,4	287	962	8,5
B29	553,1	354	1.186	8,5
B30	519,0	313	1.047	8,5
B31	476,1	264	866	8,5
B32	484,8	285	954	8,5
B33	484,8	285	954	8,5
B34	436,3	218	729	8,5
B35	484,8	285	954	8,5
B36	484,8	285	954	8,5
B37	526,5	307	1.027	8,5
B38	493,0	290	970	8,5
B39	506,6	306	1.024	8,5
B40	565,8	327	1.095	8,5
B41	626,5	437	1.465	8,5
B42	328,3	243	814	8,5
B43	328,5	242	812	8,5
B44	333,4	248	832	8,5
B45	336,6	248	831	8,5
B46	333,6	319	1.069	8,5
B47	329,2	314	1.053	8,5
B48	327,0	242	810	8,5
B49	327,0	242	810	8,5
B50	327,0	242	810	8,5
B51	327,0	242	810	8,5
B52	482,5	357	1.197	8,5
B53	402,5	224	749	8,5
B54	590,7	273	914	8,5
B55	810,6	532	1.761	8,5
B56	653,7	462	1.542	8,5
TOTALE	24.209,0	17.522	58.699	

REGIONE EMILIA-ROMAGNA
COMUNE DI FAENZA

PROVINCIA DI RAVENNA

Piano Particolareggiato di iniziativa privata relativo alla scheda di PRG 174 "Area Colombarina" sub comparto B3

Utilizzazione: Via Piero della Francesca - Via Cerkchia
Pratiche edilizie preaccidentati: Permesso di costruire riferito alle opere di urbanizzazione primaria sub comparto B1 (strada B1a) e costruzione di edificio uso Archivio Comunale n. 70/2018

TIPOLOGIE EDILIZIE SUB-COMPARTO B3

10

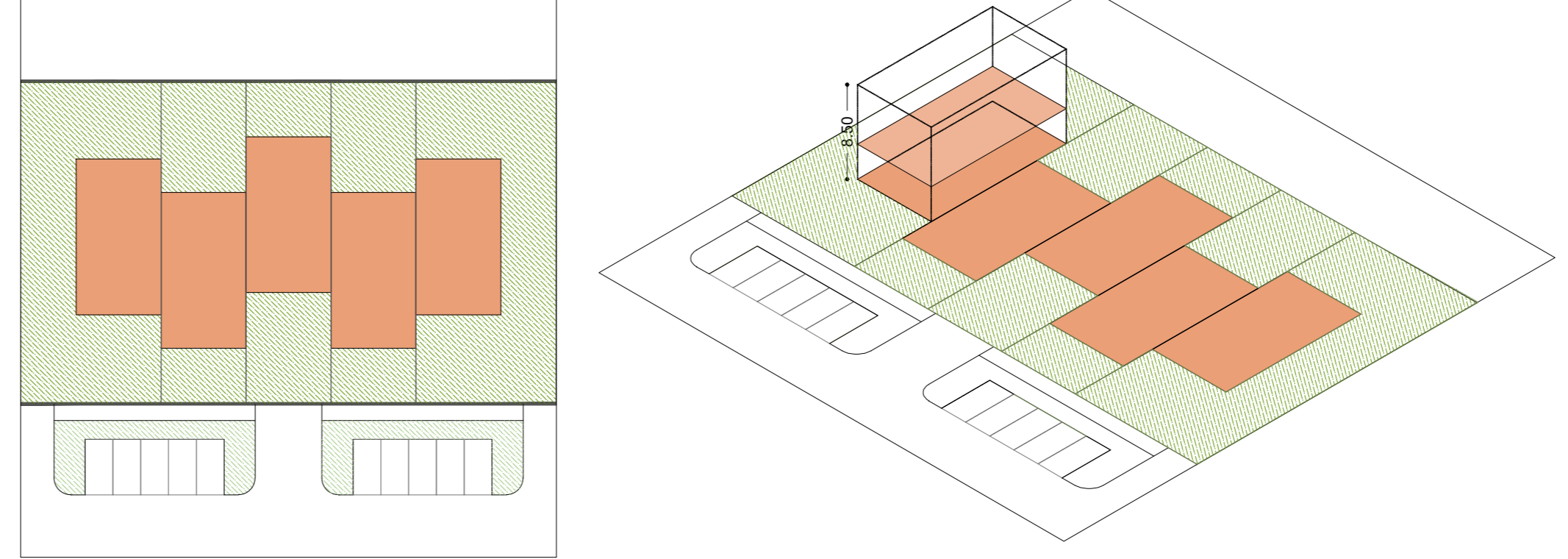
- PROGETTAZIONE ARCHITETTONICA: Arch. Alessandro Bucci
- IMPIANTI ILLUMINAZIONE PUBBLICA: Polistudio Società di Ingegneria
- PROGETTAZIONE RETI FOGNARIE E LAMINAZIONE: Polistudio Società di Ingegneria
- VALUTAZIONE ACUSTICA RELAZIONI AMBIENTALI: Polistudio Società di Ingegneria
- RILIEVI TOPOGRAFICI: STF Studio Topografico Faenza - Geom. Nevio Krstancic
- GEOLOGIA: Dott. Geol. Vittorio Venturini

Proprietà e committente: Geo srl via del Rio n.400 47522 Cesena (FC)

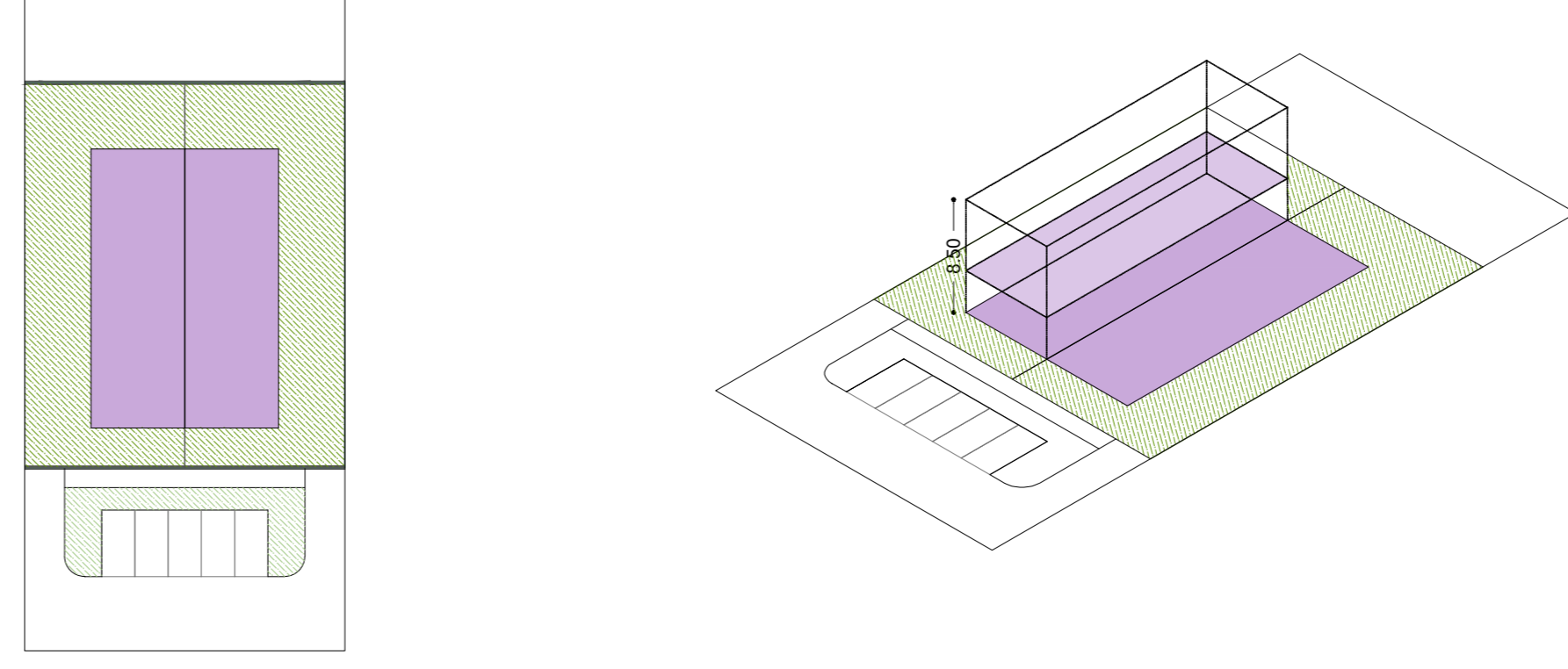
Rotatoria a carico dell'Amministrazione Comunale
Piano Particolareggiato scheda 174 AREA Colombarina sub comparto B3

IPOTESI NESIEDIATIVE

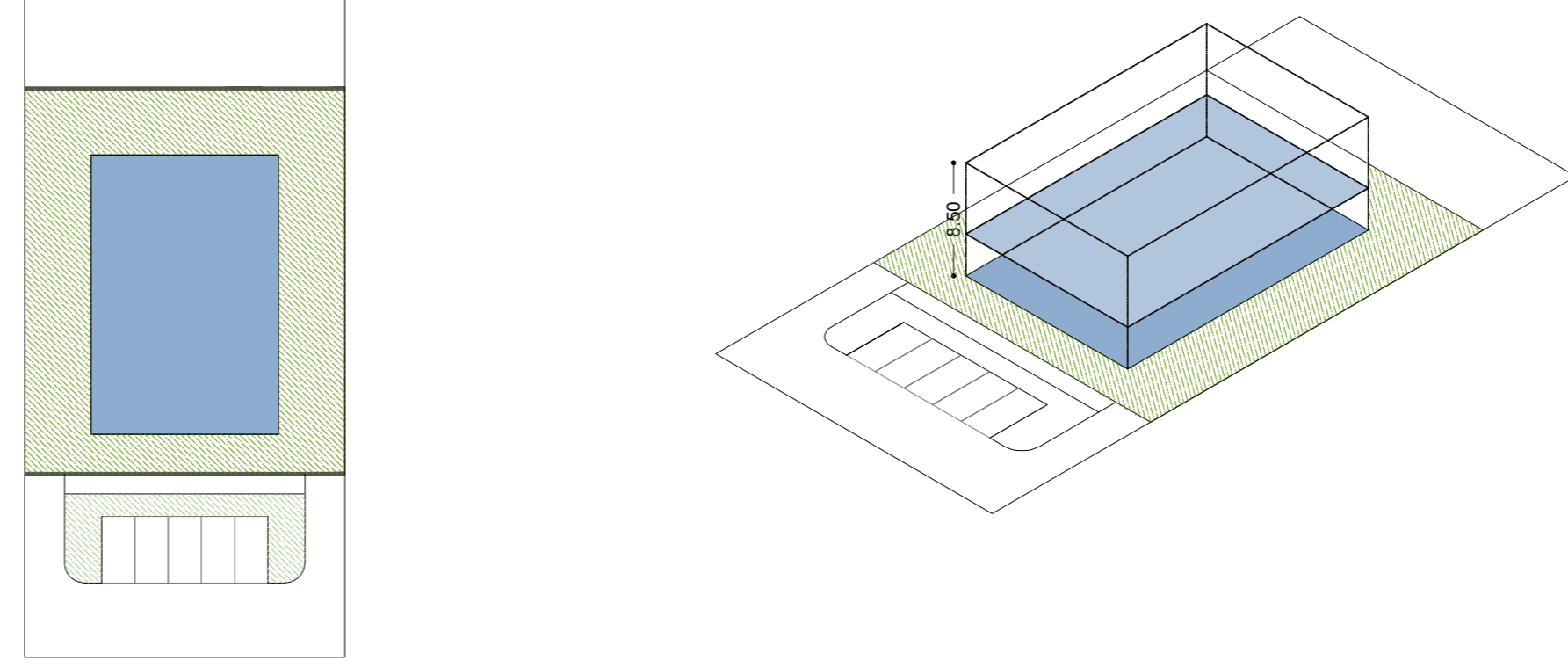
TIPOLOGIA A SCHIERA



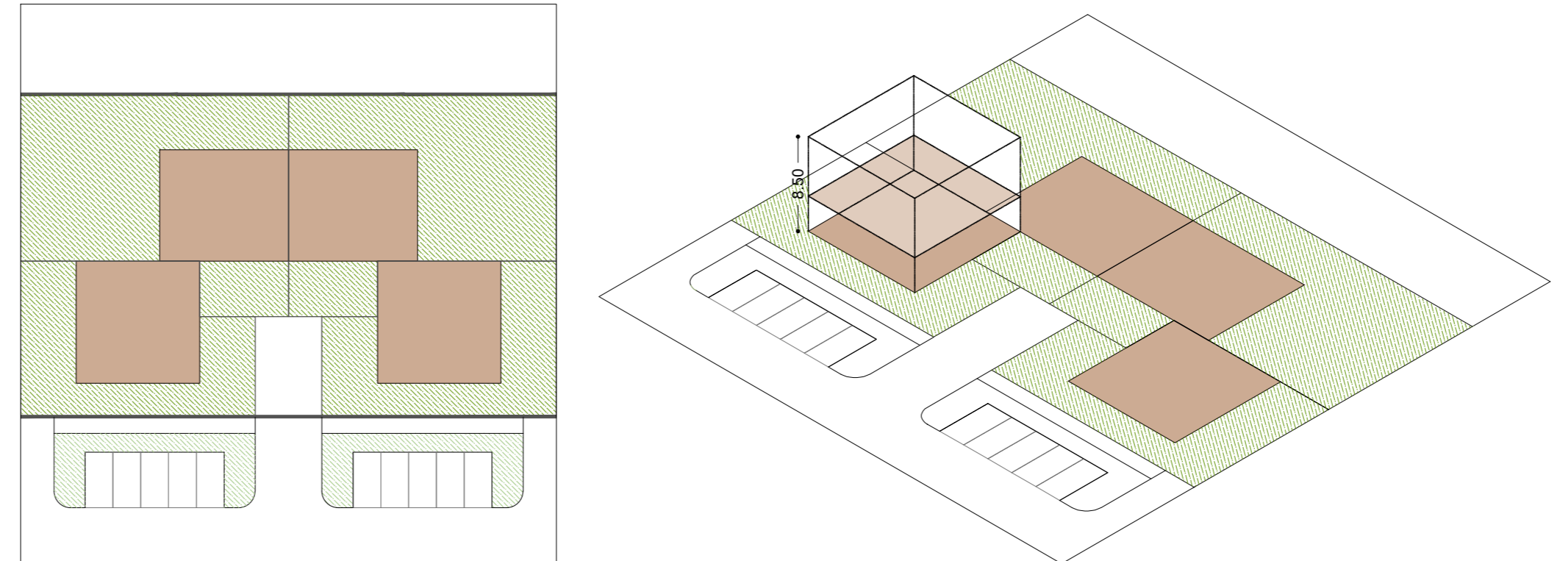
TIPOLOGIA BINATA



TIPOLOGIA ISOLATA



TIPOLOGIA A CORTE



TIPOLOGIA A CORTE

